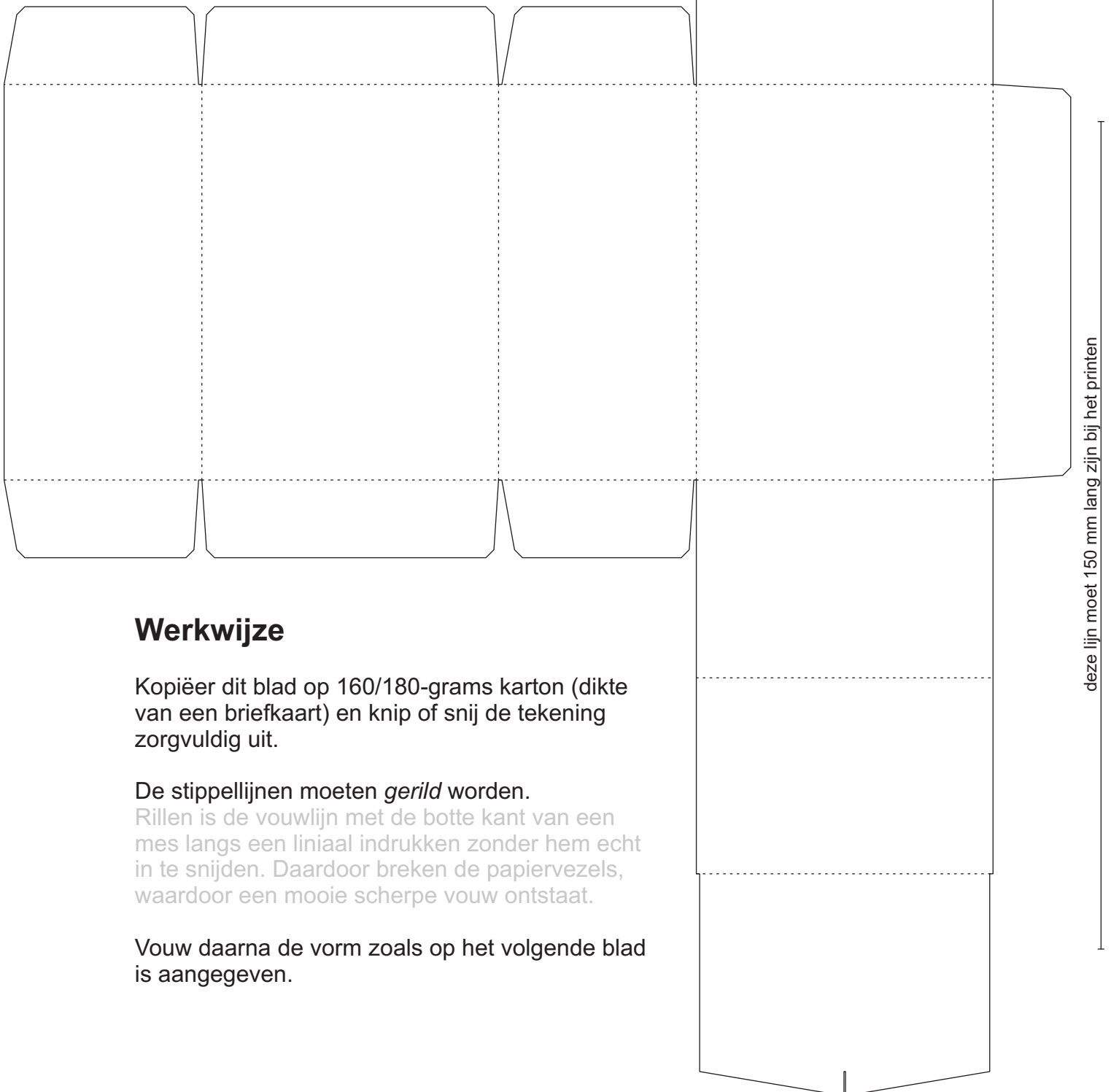


# Puzzeldoosje

Dit doosje is getekend voor 24 kubusjes met een ribbe van 17.5 mm.  
Zie voor de opdracht werkblad [Puzzeltje](#)



## Werkwijze

Kopiëer dit blad op 160/180-grams karton (dikte van een briefkaart) en knip of snij de tekening zorgvuldig uit.

De stippellijnen moeten *gerild* worden.

Rillen is de vouwlijn met de botte kant van een mes langs een liniaal indrukken zonder hem echt in te snijden. Daardoor breken de papierzvezels, waardoor een mooie scherpe vouw ontstaat.

Vouw daarna de vorm zoals op het volgende blad is aangegeven.

