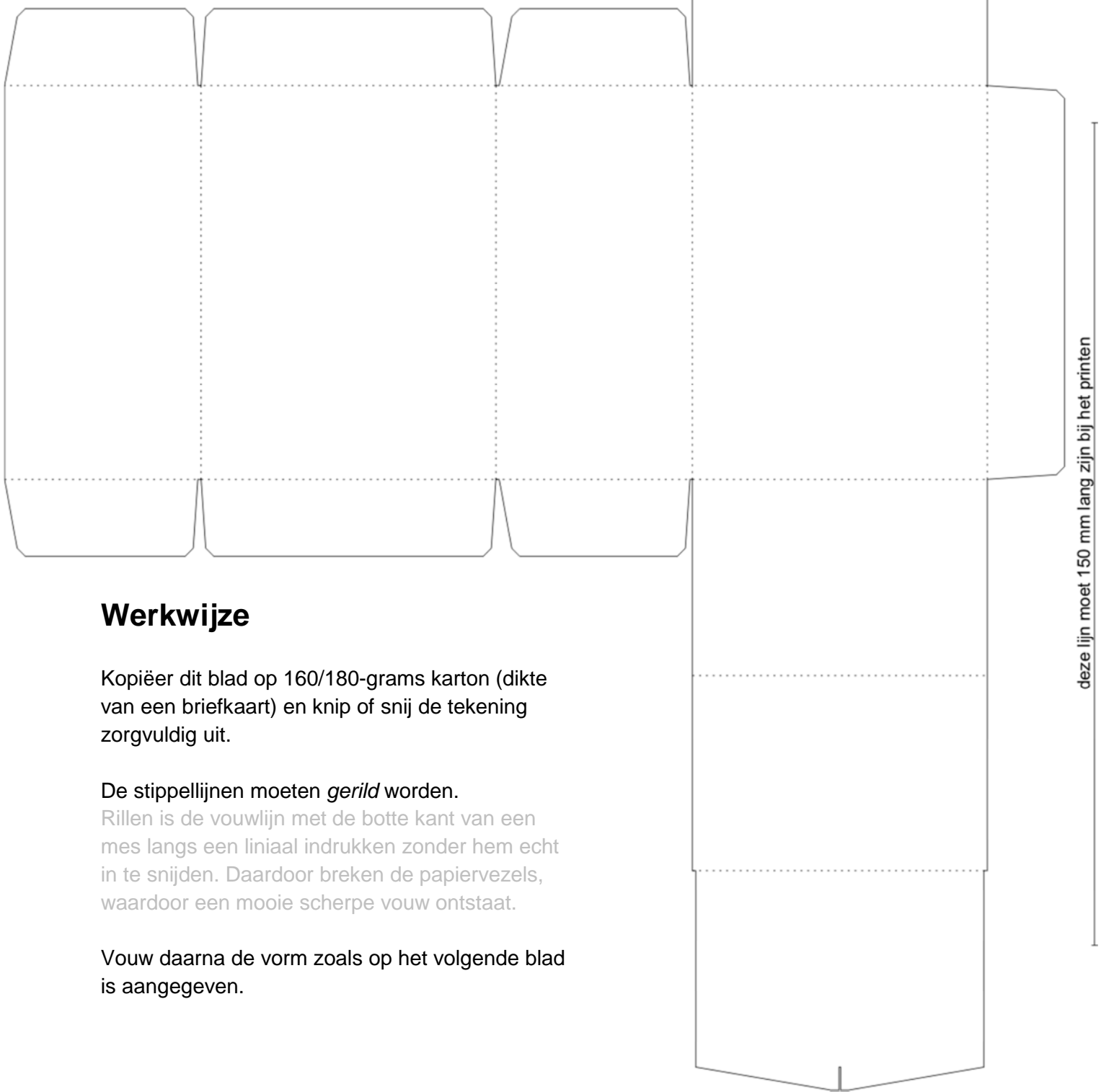


Puzzeldoosje

Dit doosje is getekend voor 24 kubusjes met een ribbe van 17,5 mm.

Deze blokjes kunnen van homogeen piepschuim of van lindehout of iets dergelijks worden gemaakt. Laat hiervan naar eigen inzicht 6 combinaties maken die samen een blok van 2x3x4 blokjes vormen.

Voor een voorbeeld zie de SketchUp-tekening [Blokpuzzeltje](#)



Werkwijze

Kopiëer dit blad op 160/180-grams karton (dikte van een briefkaart) en knip of snij de tekening zorgvuldig uit.

De stippellijnen moeten *gerild* worden.

Rillen is de vouwlijn met de botte kant van een mes langs een liniaal indrukken zonder hem echt in te snijden. Daardoor breken de papervezels, waardoor een mooie scherpe vouw ontstaat.

Vouw daarna de vorm zoals op het volgende blad is aangegeven.

